

Der Einsatz von Easy Readers

Obwohl dem Lesen im Englischunterricht auf der Grundstufe I noch keine allzu große Bedeutung zukommt, sollte man nicht ganz darauf verzichten, um die Kinder an das Lesen von Büchern heranzuführen.

Aus den für die Grundstufe II behandelten Themen wurden daher sehr einfache Reader zusammengestellt. Sie wiederholen den Wortschatz und verwenden einfachste Strukturen, die dem alltäglichen Leben entsprechen.

Folgende Reader stehen zur Verfügung:

- What`s it like to be an elephant?
- What`s it like to be a panda?
- What`s it like to be a tiger?
- What`s it like to be a monkey?
- What`s it like to be a giraffe?
- What`s it like to be a human?

Diese Booklets können auf mehrere Arten eingesetzt werden:

I) Ausdrucken, Folieren, auf A 5 Seiten zerschneiden und für Hörübungen einsetzen: LehrerIn liest einen Satz vor und fragt: *Which picture is it?* Diese Übung kann beliebig erweitert und verändert werden, z. B. können alle Bilder aus mehreren über das Habitat oder die Nahrung eingesetzt werden.

II) Ausdrucken, Folieren, auf A 5 Seiten zerschneiden und kleine quergestellte Booklets herstellen.

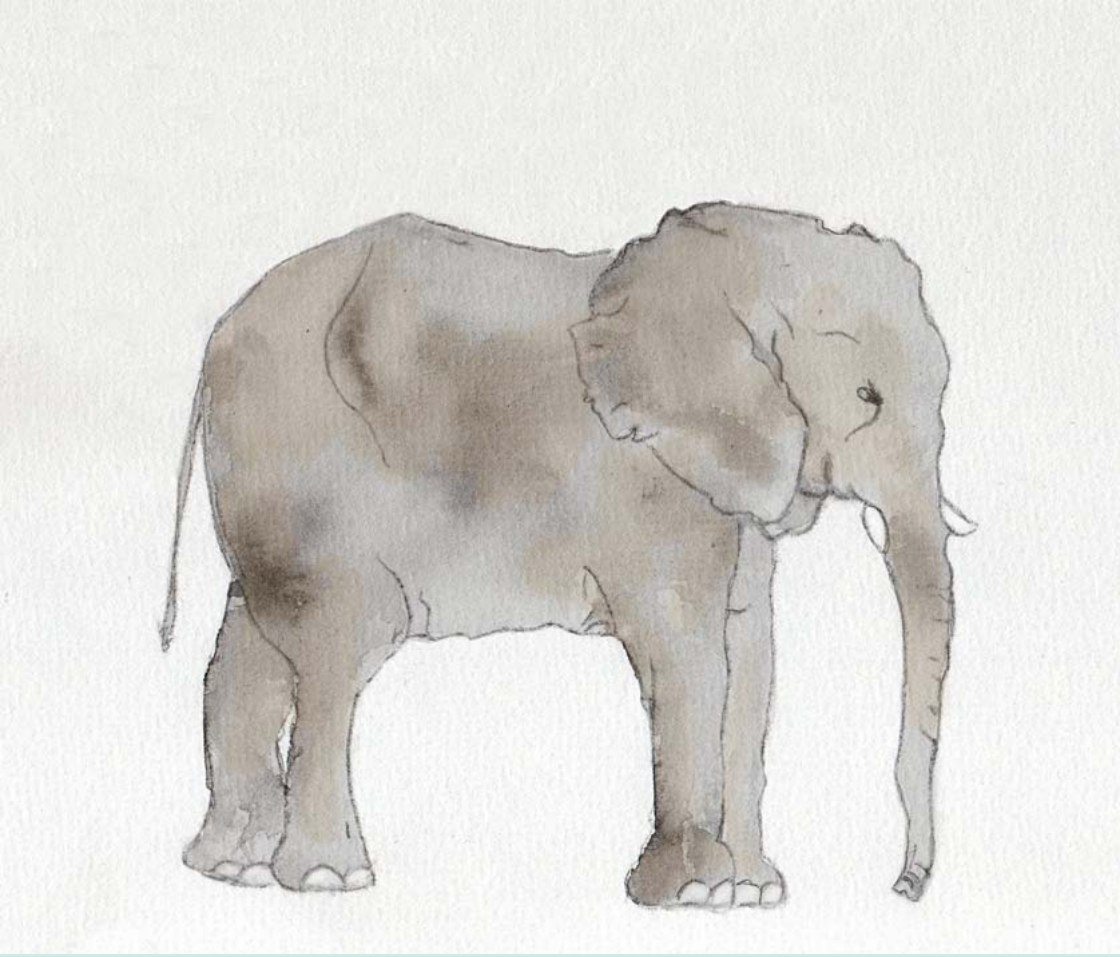
III) Ausdrucken, Falten, sodass "What`s it like...?" die Titelseite bildet und dann beide Blätter zusammen kleben, sodass eine Art aufklappbares Booklet entsteht mit der Abfolge:

- What`s it like to be a....?
- Habitat
- Appearance
- Food

Der Reader "**Our best friends - the trees**" ist ein erstes Umweltbuch, welches die Bedeutung der Bäume aufzeigt.

Es sollte ausgedruckt, foliert und geheftet werden.

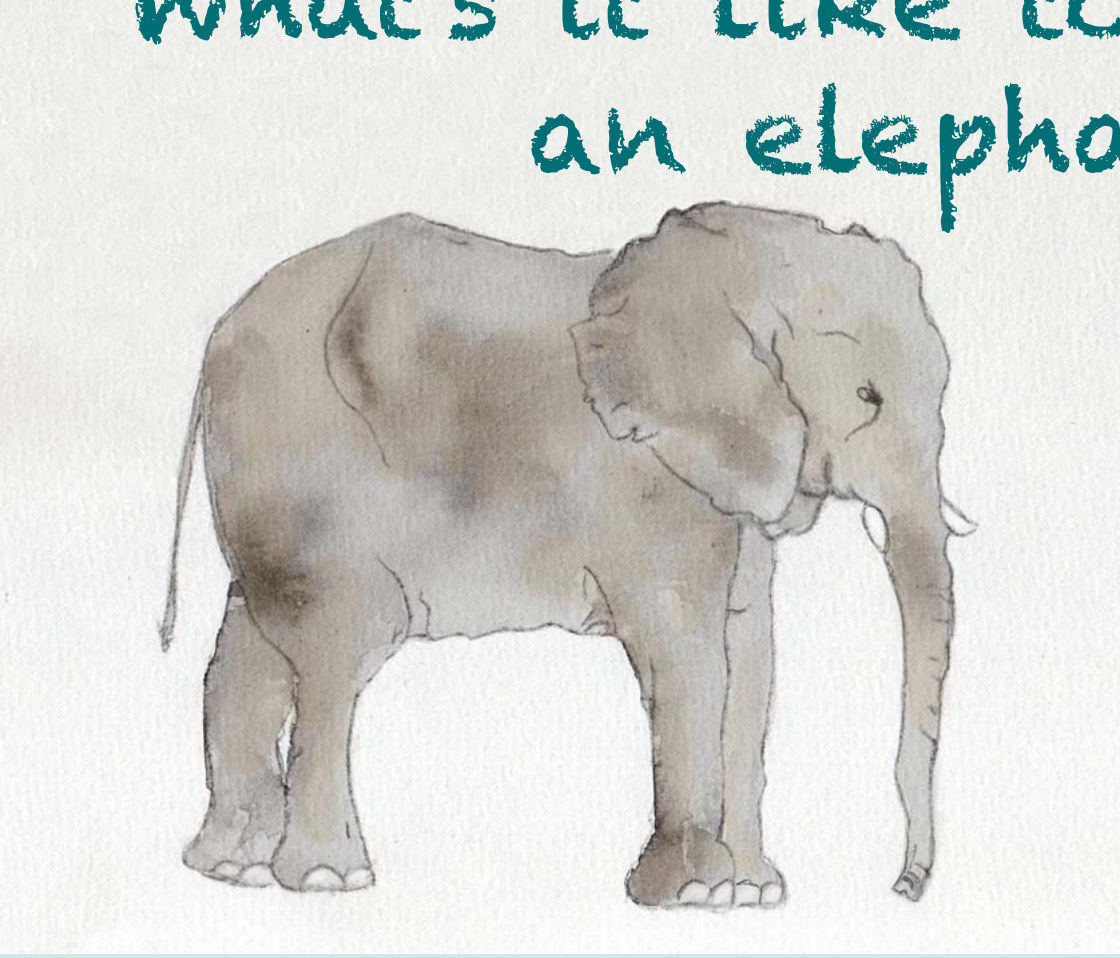
<p>Titel der Materialiensammlung</p>	<p>EASY READERS</p>
<p>Fertigkeiten</p>	<p>Hören/Verstehen (H/V) Zusammenhängend Sprechen (ZS) An Gesprächen teilnehmen (AGt) Lesen/Verstehen (L/V) Schreiben (Sch) Soziale und Personenbezogene Grundkompetenzen (SOZ)</p>
<p>Bezug zu den GK4</p>	<p>Die folgenden Fertigkeiten gelten für alle sechs Readers</p> <p>H/V 1c Kann sehr einfache Fragen und Aussagen zu Familie und Freundeskreis, zur Schule, eventuell auch zum Tages- und Jahresablauf, zu Wetter und Kleidung, zu Befinden, Gesundheit und Ernährung, zur Freizeitgestaltung, zur näheren Umgebung und zur Natur sowie auch zu anderen Bereichen verstehen.</p> <p>H/V 2a Kann sehr einfache und kurze situativ aufbereitete Informationen im Wesentlichen verstehen.</p> <p>L/V 1b Kann Wörter und Wortgruppen (z.B. auf Wortkarten, in Form von einfachsten Anweisungen und Informationen) lesen und verstehen.</p> <p>L/V 3c Kann nach intensiver Vorbereitung sehr einfache Texte, z. B. in bereits bekannten Kinderbüchern mitlesen und verstehen.</p>



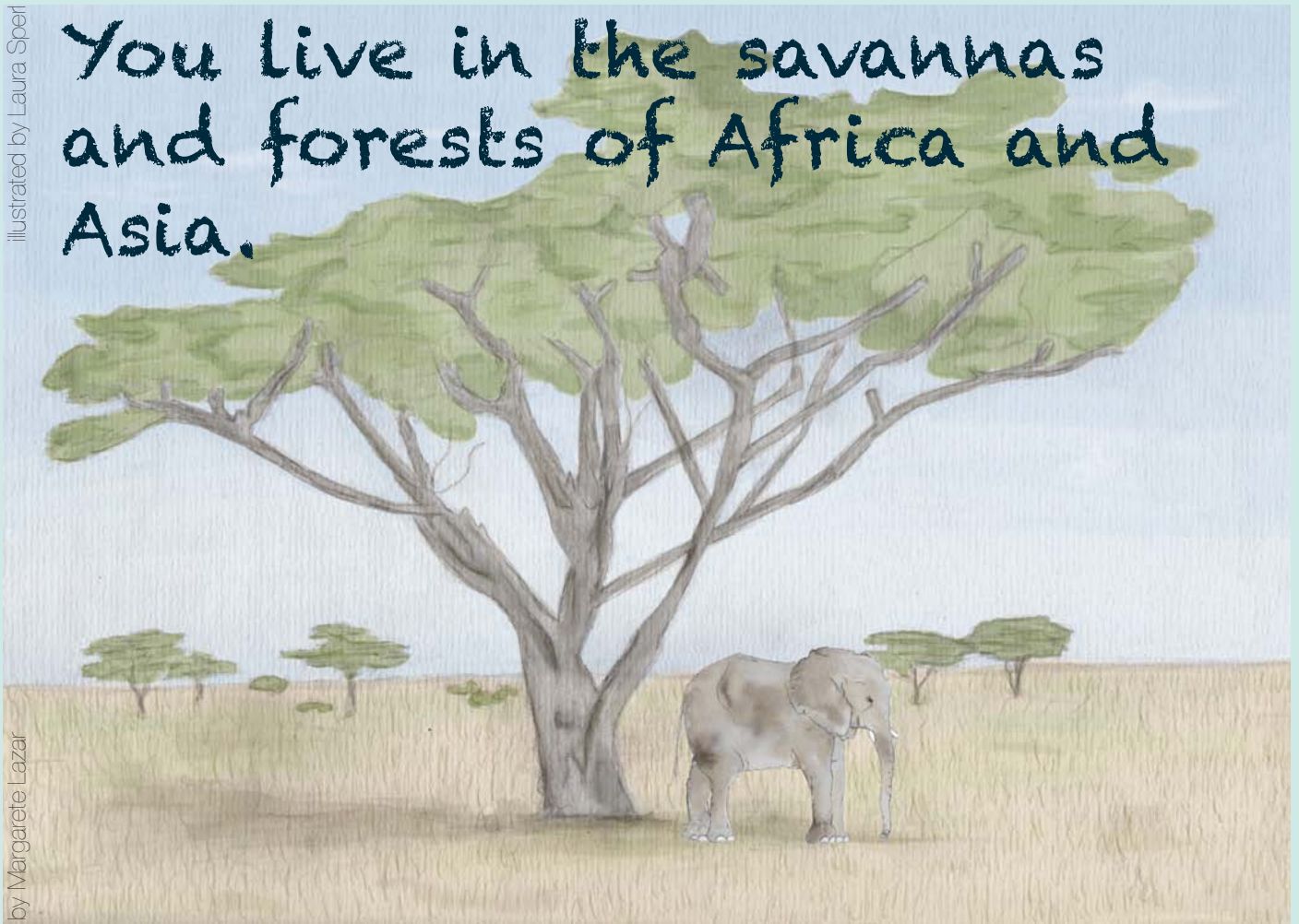
400
d

you
up to
es of
water.

What's it like to be an elephant?



You live in the savannas
and forests of Africa and
Asia.

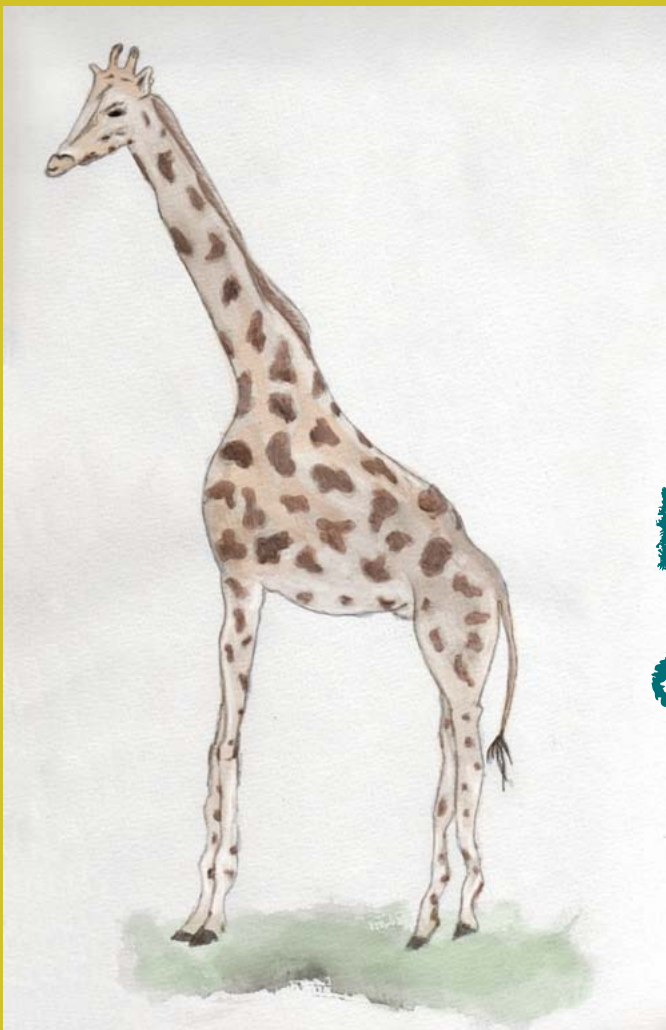


Your skin is
up to three
centimetres
thick.

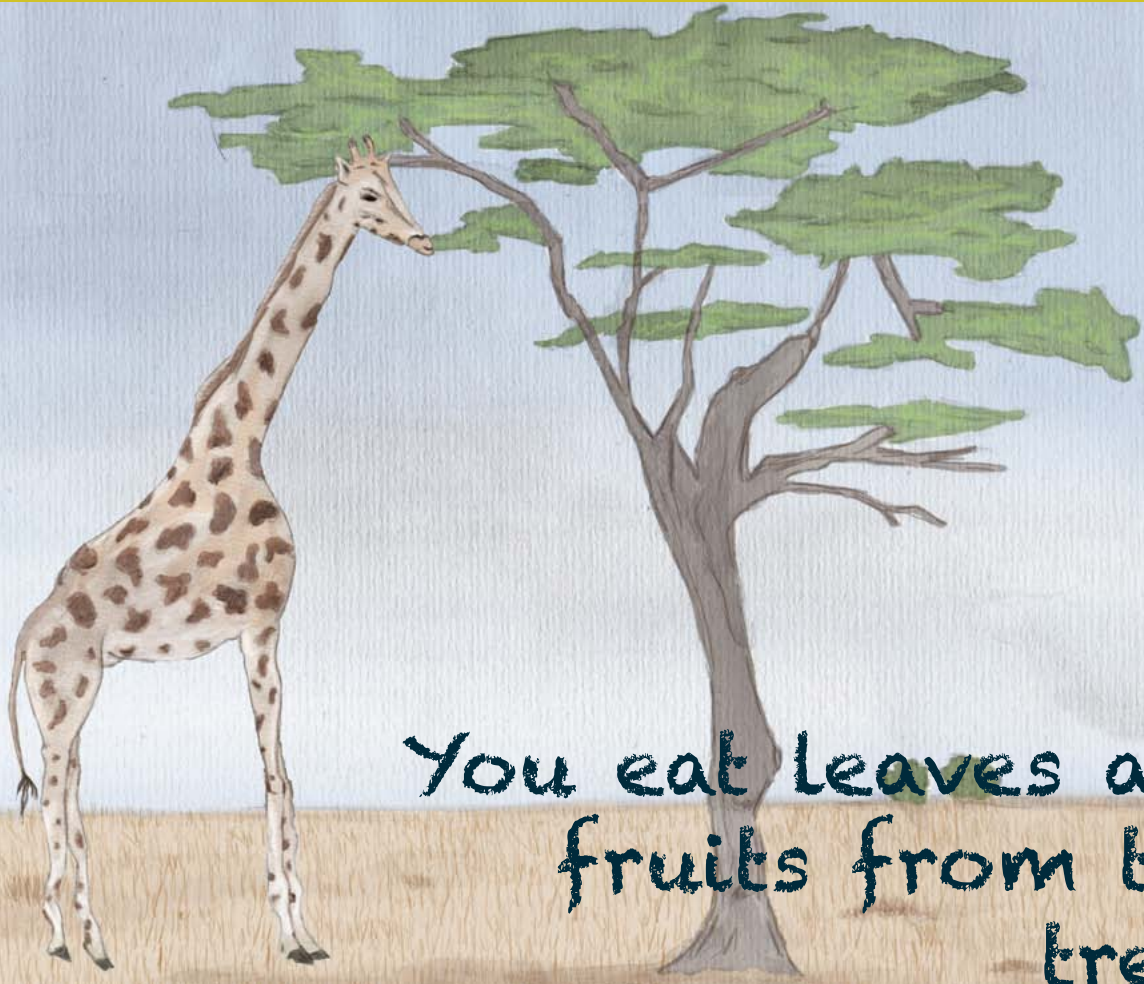




You live in the grasslands
of Africa.



What's it
like to be
a giraffe?



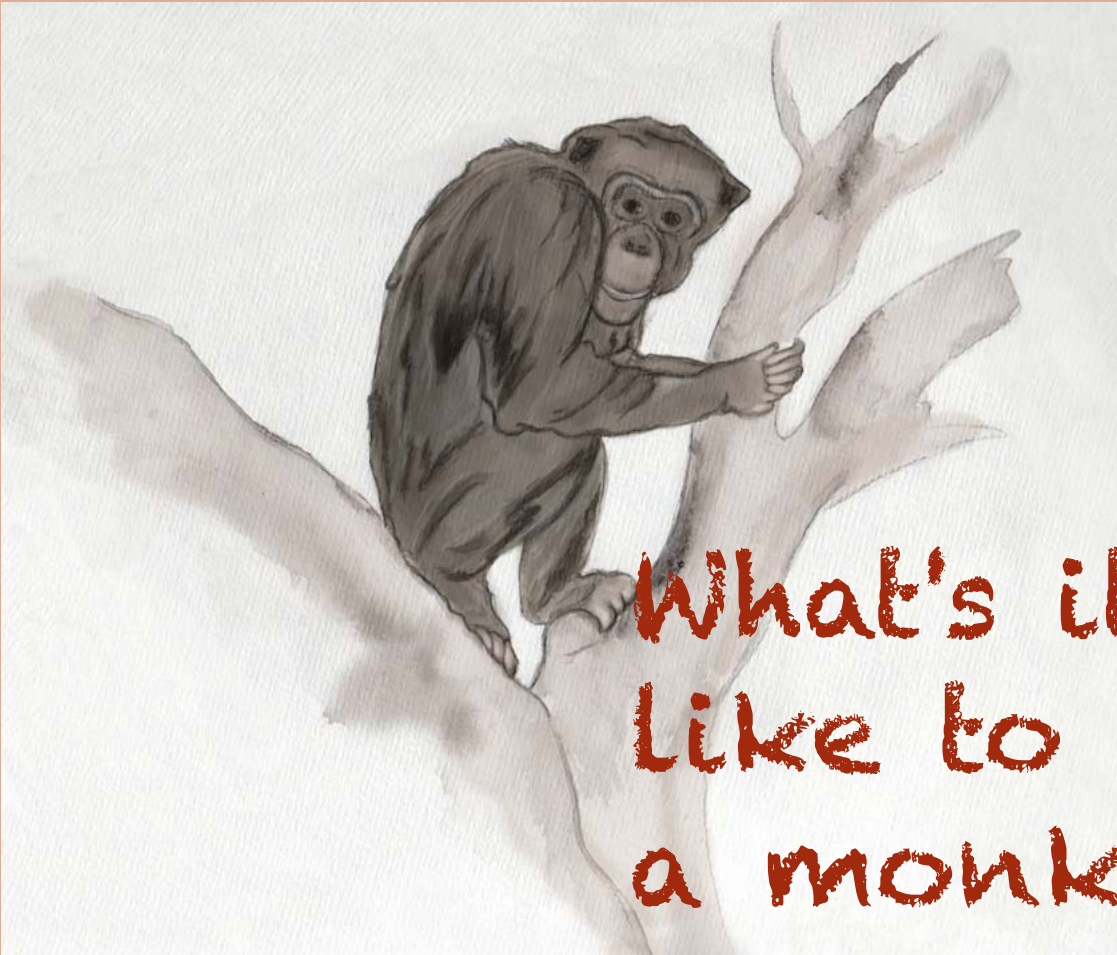
You eat leaves and
fruits from tall
trees.



Your fur is
creamy-white
with big brown
dots.

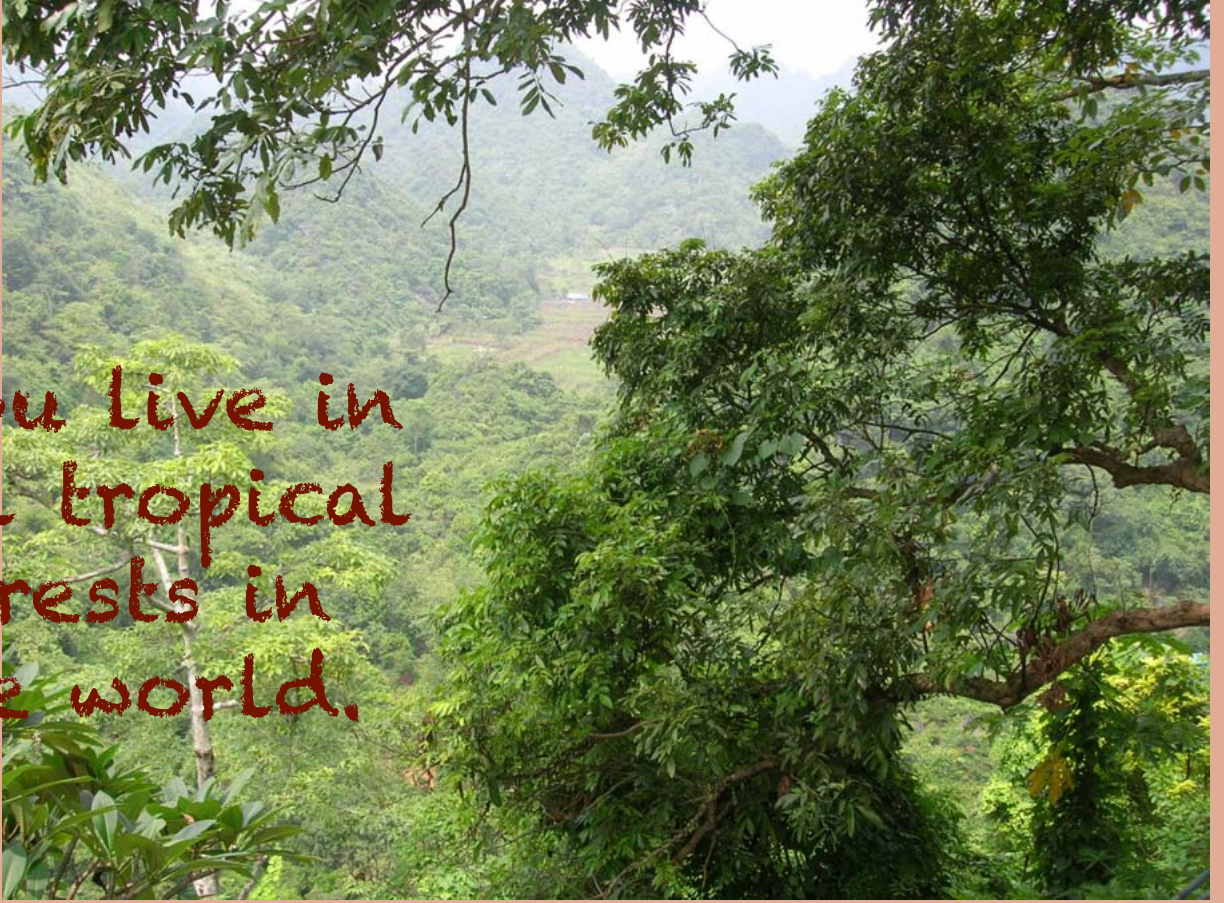


Your hairy fur is black,
brown, grey or even white.



What's it
like to be
a monkey?

You live in
all tropical
forests in
the world.



You eat bananas, nuts and
leaves but also spiders and
insects.



illustrated by Laura Speer

by Margarete Lazar



You have a black
and white fur.

illustrated by Laura Speer

by Margarete Lazar



What's
it like
to be a
panda?



You live in
the bamboo
forests of
China.



You eat bamboo
leaves all day.



You eat five to six kilos of fresh meat every day.

illustrated by Laura Speer



by Margarete Lazar

What's it like to be a tiger?



Your home is in the jungles of
Asia.

illustrated by Laura Speer



by Margarete Lazar

Your fur
is orange-
brown and
has black
stripes.



You wear shoes
and clothes.



What's it
like to be
a human?





You
live
in a
house.

by Margarete Lazar



You
eat
food
from a
table.

by Margarete Lazar

Our best friends

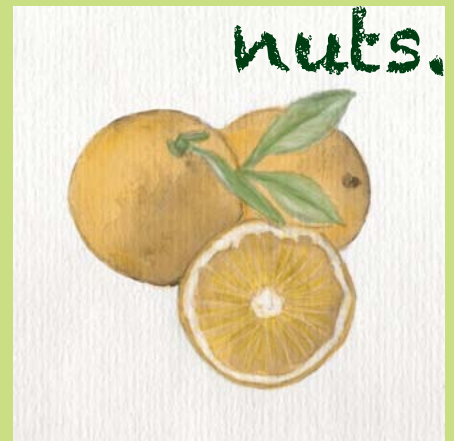


TREES

They give us wood for many things.



We eat their fruits and nuts.



Elephants
eat branches
and leaves
from trees.



The giraffes eat
leaves from trees.





Pandas have
their home
in bamboo
trees and
eat bamboo
leaves.



Monkeys have their
home in trees.